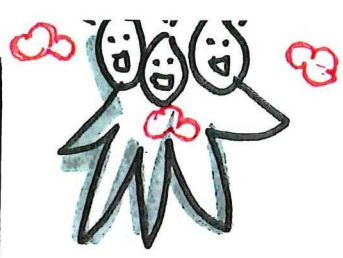


# PLADS TIL FLERE - OG FLERE MED



Kunde

~~HVAD?~~ HVEM?

Ingrid  
Type 1  
Motiveret



**HVAD FÅR PERSONEN TIL AT DELTAGE I EN AKTIVITET?**

Stuser ind i Motivationsgr. Derefter kursus ~~se~~  
instruktør i Motivationsgr som supporter - være samlings  
person ~~og~~ det sociale - omfavnende - sætte spot  
på folk m. problems

**HVILKE LOKALE AKTIVITETER HAR VI I DAG?**

Motivationsgr. Diabetes day - sociale arrangementer  
Jule frokost. Supportgen

**HVAD KUNNE VI ÆNDRE I MORGEN, SÅ PERSONEN HAR LYST  
TIL AT VÆRE EN DEL AF VORES FÆLLESSKAB - OG TÆNKER  
'DIABETESFORENINGEN ER FOR MIG'!** Få support instruktør

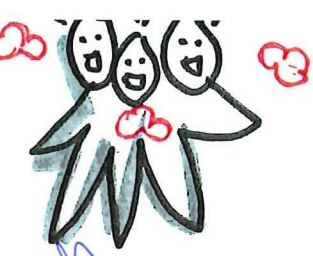
tanke ind, omsorgsgivende - få ting til at virke  
få samling til tiden.

**SÅ ALT I ALT: HVORDAN KAN VI KOMME ET SKRINT  
TÆTTERE PÅ AT FÅ DENNE PERSON MED?**

Der er brug for mig. Du vil være god til at  
få tingene til at lykkes. Du vil få viden og  
fællesskab ved at hjælpe andre

# PLADS TIL FLERE - OG FLERE MED

Plads



~~HVAD?~~ HVEM?

JONAS



**HVAD FÅR PERSONEN TIL AT DELTAGE I EN AKTIVITET?**

Noget der er IT relateret. F.eks en facebookgruppe/ungegruppe.

*B*

**HVILKE LOKALE AKTIVITETER HAR VI I DAG?**

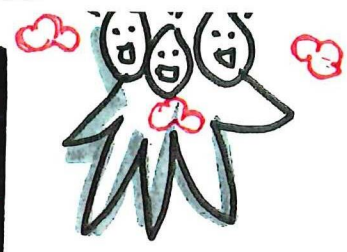
Børne/unge gruppe, finde ud af hvor den er lokalt i området.  
Opfordre til at deltage i et relevant webinar.

**HVAD KUNNE VI ÆNDRE I MORGEN, SÅ PERSONEN HAR LYST TIL AT VÆRE EN DEL AF VORES FÆLLESSKAB - OG TÆNKER 'DIABETESFORENINGEN ER FOR MIG'!**

OPFORDRE DIABETESFORENINGEN TIL AT  
OPLYSE / REKLAMERE MERE HENVENDT  
TIL DE YNGRE

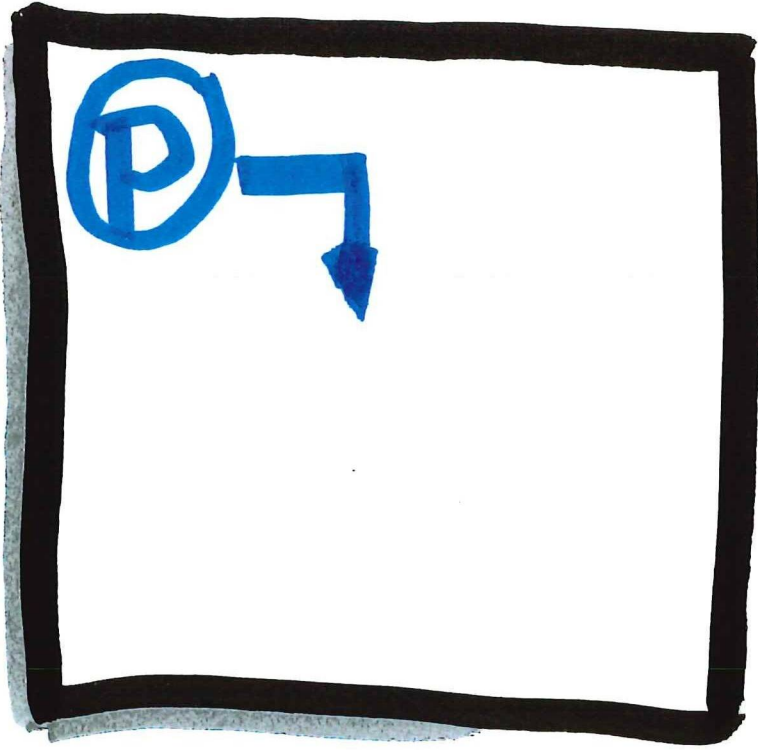
**SÅ ALT I ALT: HVORDAN KAN VI KOMME ET SKRINT TÆTTERE PÅ AT FÅ DENNE PERSON MED?**

OPLYSE OM DET SIDSTE NYE <sup>UNGE</sup> I BEHANDLINGEN  
EVT. FÅ KENDTE VIL AT FORTÆLLE OM DIABETES



# PLADS TIL FLERE - OG FLERE MED

Hvem  
~~HVAD?~~ Jonas.



HVAD FÅR PERSONEN TIL AT DELTAGE I EN AKTIVITET?

Unge mennesker mødes mest på sociale medier. Så på en  
feste book gruppe kunne man måske få ham lidt med ind  
i fællesheden.

HVILKE LOKALE AKTIVITETER HAR VI I DAG?

Børne/unge grupper.  
Motivationsgruppen

HVAD KUNNE VI ÆNDRE I MORGEN, SÅ PERSONEN HAR LYST  
TIL AT VÆRE EN DEL AF VORES FÆLLESSKAB - OG TÆNKER  
'DIABETESFORENINGEN ER FOR MIG'! Søgte ham i Johns.

og ikke hans sygdom.

SÅ ALT I ALT: HVORDAN KAN VI KOMME ET SKRINT  
TÆTTERE PÅ AT FÅ DENNE PERSON MED?



# PLADS TIL FLERE - OG FLERE MED

HVAD? HVEM?

Et barn/  
ung



Sponcorer.  
Når var -

Sammen,  
Tryghed

**HVAD FÅR PERSONEN TIL AT DELTAGE I EN AKTIVITET?**

Børn og unge grupper/familiecaamps. Familiegrupper med oplysninger - være i ligesillede miljøer. Fod. opdeling af forframt. og familien. Sociale fællesskaber og netværk.

**HVILKE LOKALE AKTIVITETER HAR VI I DAG?**

Søge hvor de har viden og familiegrupper - hjælpe med at finde de evt. redde tilbud. Bedsteforældregruppe/fagfolk - hvad kan vi gøre for at støtte op omkring ~~at~~ de redde aktiviteter/feltag?

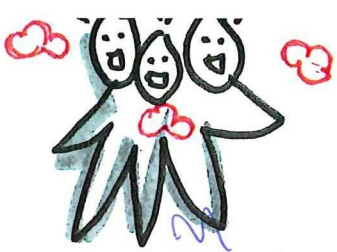
**HVAD KUNNE VI ÆNDRE I MORGEN, SÅ PERSONEN HAR LYST TIL AT VÆRE EN DEL AF VORES FÆLLESSKAB - OG TÆNKER 'DIABETESFORENINGEN ER FOR MIG'!**

En del af den forrige -

teenagerne lave arrangementer for dem -  
Bål/strandture/konkurrence i skoven -  
skal være relevant.

**SÅ ALT I ALT: HVORDAN KAN VI KOMME ET SKRINT TÆTTERE PÅ AT FÅ DENNE PERSON MED?**

Et mix af del foregående/trække på bedste forældres relationer til børnebørnene. Tryghed at de støttes på beserne. Viden på en god måde. (der lyktes til dem)



Runde 2

# PLADS TIL FLERE - OG FLERE MED

~~HVAD?~~ HVEM?

Jens



HVAD FÅR PERSONEN TIL AT DELTAGE I EN AKTIVITET?

*Familien/venner skal skubbe ham.*

HVILKE LOKALE AKTIVITETER HAR VI I DAG?

- Motivationsgrupper
- Café møder
- Sundhedshusene

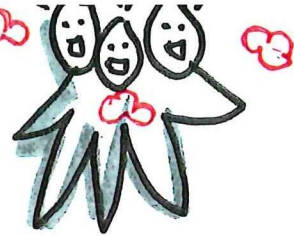
HVAD KUNNE VI ÆNDRE I MORGEN, SÅ PERSONEN HAR LYST TIL AT VÆRE EN DEL AF VORES FÆLLESSKAB - OG TÆNKER 'DIABETESFORENINGEN ER FOR MIG'!

*- Medbestemmelse*

SÅ ALT I ALT: HVORDAN KAN VI KOMME ET SKRINT TÆTTERE PÅ AT FÅ DENNE PERSON MED?

*Lokke med selvbestemmelse*

# PLADS TIL FLERE - OG FLERE MED



HVAD?

Anne Sofie



HVAD FÅR PERSONEN TIL AT DELTÆGE I EN AKTIVITET?

*- møde ligestillede modtage, og støtte andre  
hjælp fra*

HVILKE LOKALE AKTIVITETER HAR VI I DAG?

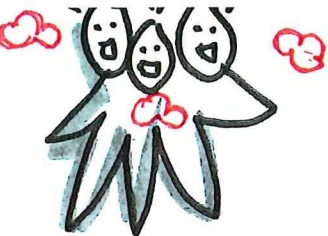
*henviser til regionens botne - Gørdalder gruppe  
undersøge, hvad d.g. har brug for og - give*

HVAD KUNNE VI ÆNDRE I MORGEN, SÅ PERSONEN HAR LYST  
TIL AT VÆRE EN DEL AF VORES FÆLLESSKAB - OG TÆNKER  
'DIABETESFORENINGEN ER FOR MIG'!

*læbelse - eller henviser til  
den relationale sammenbyg.*

SÅ ALT I ALT: HVORDAN KAN VI KOMME ET SKRINT  
TÆTTERE PÅ AT FÅ DENNE PERSON MED?

*- lade d.g. møde / snakke med folk, hvis  
spørg hvem kan gøre*



# PLADS TIL FLERE - OG FLERE MED

HVAD?

~~JENS~~  
TOM

MOGENS

KARIN

JOHANNE

RENTE

JENS



HVAD FÅR PERSONEN TIL AT DELTÆGE I EN AKTIVITET?

DELTAGE I MOTIVATIONS GRUPPE EUT. MED

FAMILIE MEDLEM

~~FOR~~

HVILKE LOKALE AKTIVITETER HAR VI I DAG?

FOREDRAG

JULEFROKOST - TULEBANKO

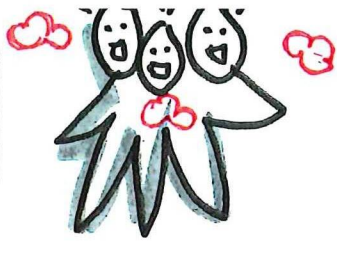
HORSER HOS STENO

HVAD KUNNE VI ÆNDRE I MORGEN, SÅ PERSONEN HAR LYST  
TIL AT VÆRE EN DEL AF VORES FÆLLESSKAB - OG TÆNKER  
'DIABETESFORENINGEN ER FOR MIG'!

SAMMERE "I ANDRE I SAMME SITUATION

SÅ ALT I ALT: HVORDAN KAN VI KOMME ET SKRINT  
TÆTTERE PÅ AT FÅ DENNE PERSON MED?

SKRIV TIL MEDLEM - DER ER BRUG FOR DIG



# PLADS TIL FLERE - OG FLERE MED

~~HVAD?~~ HVEM?

Notes + Karin



HVAD FÅR PERSONEN TIL AT DELTAGE I EN AKTIVITET?

SKAL MED LIGE STILLEDE (SAMME ALDER)  
COMPUTER SPIL m. forskellige Lovits - musik i et  
udvikle + den spillet i den del

HVILKE LOKALE AKTIVITETER HAR VI I DAG?

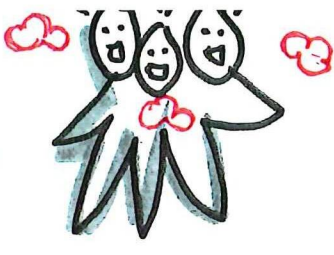
alle lukkede den regionale ugegrupper

HVAD KUNNE VI ÆNDRE I MORGEN, SÅ PERSONEN HAR LYST  
TIL AT VÆRE EN DEL AF VORES FÆLLESSKAB - OG TÆNKER  
'DIABETESFORENINGEN ER FOR MIG'!

- som spisevilje i - give mulighed for at  
for at se vortelejer kan spise udmærket

SÅ ALT I ALT: HVORDAN KAN VI KOMME ET SKRINT  
TÆTTERE PÅ AT FÅ DENNE PERSON MED?

EVN STØTTE HAN LOKALT VIA S/8 midler  
TIL UDVIKLING AF SPILLET



# PLADS TIL FLERE - OG FLERE MED

~~Hvad?~~ HVEM?

Chance Popie  
Type 1



HVAD FÅR PERSONEN TIL AT DELTAGE I EN AKTIVITET?

Når opmærksomhed er  
bekymret for sit barns fremtid.  
+ Gælder med ligestillede

HVILKE LOKALE AKTIVITETER HAR VI I DAG?

- Børne-unge / familiegrypper - står  
for aktivitet til delende / gruppe

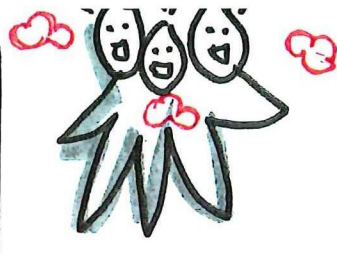
HVAD KUNNE VI ÆNDRE I MORGEN, SÅ PERSONEN HAR LYST  
TIL AT VÆRE EN DEL AF VORES FÆLLESSKAB - OG TÆNKER  
'DIABETESFORENINGEN ER FOR MIG'!

chancepunktet hvor hele familien kender til sig.  
Deltagelse i Diab. foreningens  
samværetimer

SÅ ALT I ALT: HVORDAN KAN VI KOMME ET SKRINT  
TÆTTERE PÅ AT FÅ DENNE PERSON MED?

Flere chancepointe direkte, om hvem kan sætte  
sig at mødes med ligestillede om, hvordan  
mødernes sættes i familie med  
"diabetes-børn"

R-TIF



# PLADS TIL FLERE - OG FLERE MED

HVAD? Hvem  
Karsten



HVAD FÅR PERSONEN TIL AT DELTAGE I EN AKTIVITET?

drøftet type 1 og Type 2 diabetes + forskellen  
politisk foredrag  
sundhedsråd

HVILKE LOKALE AKTIVITETER HAR VI I DAG?

valgemøder

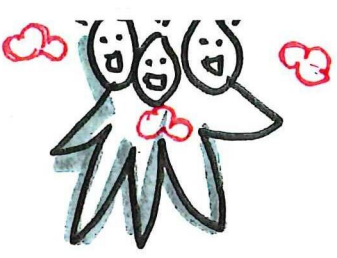
HVAD KUNNE VI ÆNDRE I MORGEN, SÅ PERSONEN HAR LYST  
TIL AT VÆRE EN DEL AF VORES FÆLLESSKAB - OG TÆNKER  
'DIABETESFORENINGEN ER FOR MIG'!

politisk stemme

SÅ ALT I ALT: HVORDAN KAN VI KOMME ET SKRINT  
TÆTTERE PÅ AT FÅ DENNE PERSON MED?

udnytte hans kompetencer

Runt 1



# PLADS TIL FLERE - OG FLERE MED

~~HVAD?~~ HVEM?

Ingrid



HVAD FÅR PERSONEN TIL AT DELTAGE I EN AKTIVITET?

- er social
- læring
- bevidsthed om sygdommen
- skabe bedre vilkår for andre

HVILKE LOKALE AKTIVITETER HAR VI I DAG?

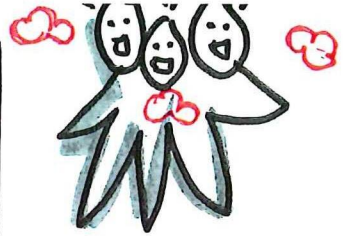
- gave drag
- motivationsgruppe
- motionsgruppe

HVAD KUNNE VI ÆNDRE I MORGEN, SÅ PERSONEN HAR LYST TIL AT VÆRE EN DEL AF VORES FÆLLESSKAB - OG TÆNKER 'DIABETESFORENINGEN ER FOR MIG'!

- Hvis man kan indigicere med. gruppe
- Interesse i diabetes
- Blotiver handle via oplysning + Føle sig  
+ hørt

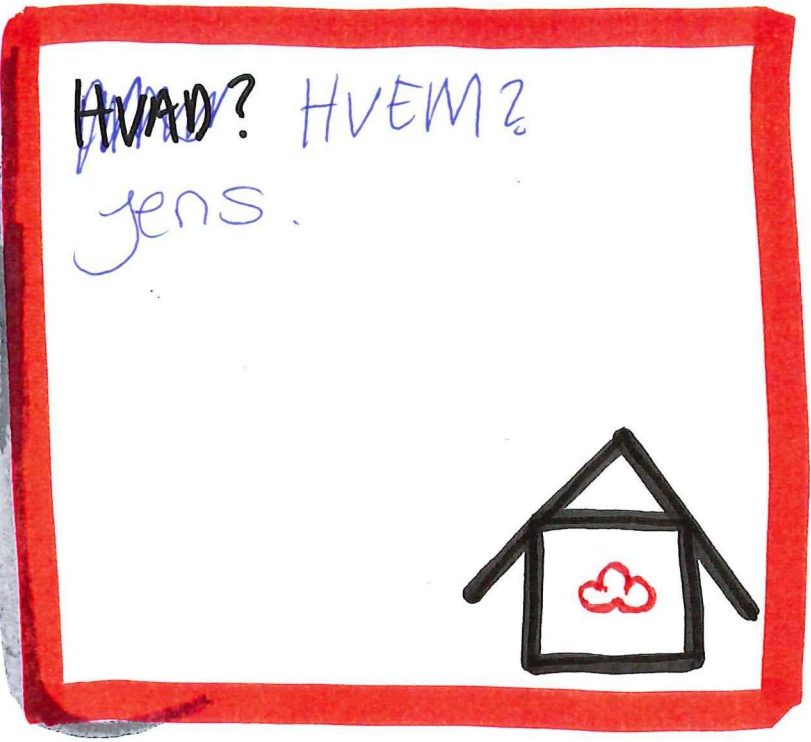
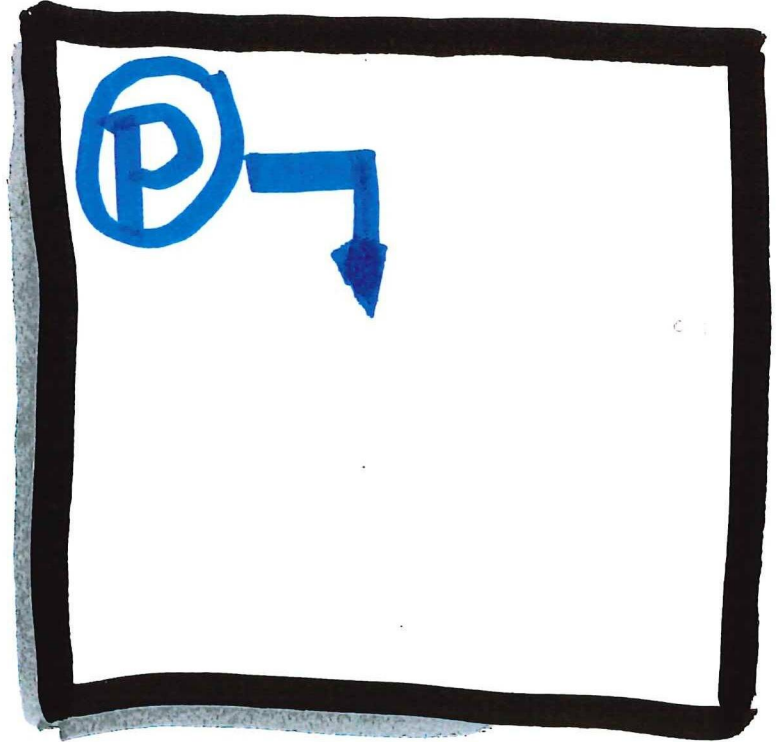
SÅ ALT I ALT: HVORDAN KAN VI KOMME ET SKRINT TÆTTERE PÅ AT FÅ DENNE PERSON MED?

- Introduktion til Diabetesforeningen ved at vække hendes nysgerrighed
- Være med til at gøre en godbet for andre



# PLADS TIL FLERE - OG FLERE MED

Runde 3



HVAD FÅR PERSONEN TIL AT DELTAGE I EN AKTIVITET?

- Mandegrupper til madlavning - nemt og overskueligt.
- acceptere sygdom
- brønde følgesygdomme.
- Mobiliserer orgivelserne.
- gøre det sjovt.

HVILKE LOKALE AKTIVITETER HAR VI I DAG?

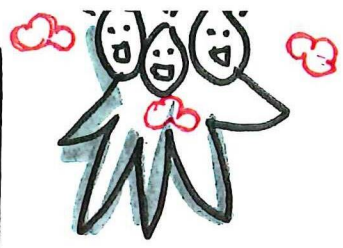
Motivationsgrupper.

HVAD KUNNE VI ÆNDRE I MORGEN, SÅ PERSONEN HAR LYST TIL AT VÆRE EN DEL AF VORES FÆLLESSKAB - OG TÆNKER 'DIABETESFORENINGEN ER FOR MIG'!

- tilbud ~~tilpasses~~ tilpasses den enkelte.
- Mandegrupper.

SÅ ALT I ALT: HVORDAN KAN VI KOMME ET SKRINT TÆTTERE PÅ AT FÅ DENNE PERSON MED?

- acceptere sygdom. - give drømme for fremtiden.
- synliggørelse af tilbud.



# PLADS TIL FLERE - OG FLERE MED

HVAD?

ANNE SOFIE



HVAD FÅR PERSONEN TIL AT DELTAGE I EN AKTIVITET?

- NOGET DER KUNNE GIVE RO I HVERDAGEN
- NOGET SPARRING MED ANDRE FORÆLDRE.

HVILKE LOKALE AKTIVITETER HAR VI I DAG?

FÅ BØRNE- OG FAMILIE TILBUD GENERELT.

HVAD KUNNE VI ÆNDRE I MORGEN, SÅ PERSONEN HAR LYST TIL AT VÆRE EN DEL AF VORES FÆLLESSKAB - OG TÆNKER 'DIABETESFORENINGEN ER FOR MIG'!

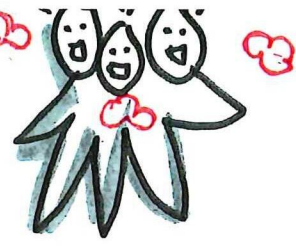
FAMILIE FRISTED, HVOR MAN KAN BUNE SET, HØRT OG FÅ SPARRING.

SÅ ALT I ALT: HVORDAN KAN VI KOMME ET SKRINT TÆTTERE PÅ AT FÅ DENNE PERSON MED?

GIVE FRIRUM DER BÅDE ER GAVNLIGT FOR BARN OG FORÆLDRE.

Anne 2

# PLADS TIL FLERE - OG FLERE MED



HVAD? HVEM?

Karsten



Samarbejde med nogle af de foreninger/fritidsliv Karsten i forvejen er del af

**HVAD FÅR PERSONEN TIL AT DELTAGE I EN AKTIVITET?**

Politisk engagement

Lokalt arbejde (foreninger & fritidsliv)

1 Sensor/pumpe 2. udførelsesarbejdet med

**HVILKE LOKALE AKTIVITETER HAR VI I DAG?**

Lokalforeninger (politisk)

Regionsudvalget (sundhedspolitik)

\* Diabetesforening (Det levede liv, engagement)

Eventuelle  
mæ-lesager

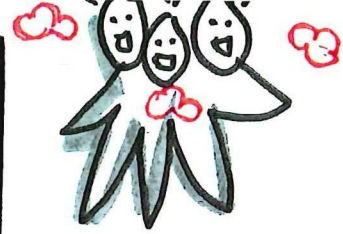
**HVAD KUNNE VI ÆNDRE I MORGEN, SÅ PERSONEN HAR LYST TIL AT VÆRE EN DEL AF VORES FÆLLESSKAB - OG TÆNKER 'DIABETESFORENINGEN ER FOR MIG'!**

- \* Karsten kunne deltage/supplere til debatter
- \* som Diabetesforeningens sekretariat
- normalvis håndterer / repræsenterer

→ Karstens køn & alder kan nå en bestemt målgruppe

**SÅ ALT I ALT: HVORDAN KAN VI KOMME ET SKRINT TÆTTERE PÅ AT FÅ DENNE PERSON MED?**

Inddrage engagerede, der repræsenterer det levede liv med diabetes. På den måde kan man nå og indfange flere.



# PLADS TIL FLERE - OG FLERE MED

HVAD?

Jens



HVAD FÅR PERSONEN TIL AT DELTAGE I EN AKTIVITET?

Hvis der er en mandegruppe med mad- og træning

HVILKE LOKALE AKTIVITETER HAR VI I DAG?

pt ingen mandegruppe men kunne ~~oprettes~~ <sup>oprettes</sup>, hvis der er interesse.

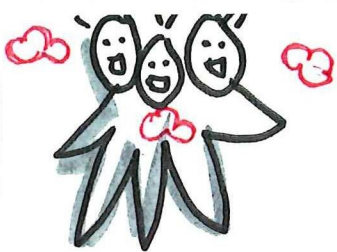
HVAD KUNNE VI ÆNDRE I MORGEN, SÅ PERSONEN HAR LYST TIL AT VÆRE EN DEL AF VORES FÆLLESSKAB - OG TÆNKER 'DIABETESFORENINGEN ER FOR MIG'!

foredrag - online webinar, ~~gode~~ fysiske foredrag

Sammen med andre

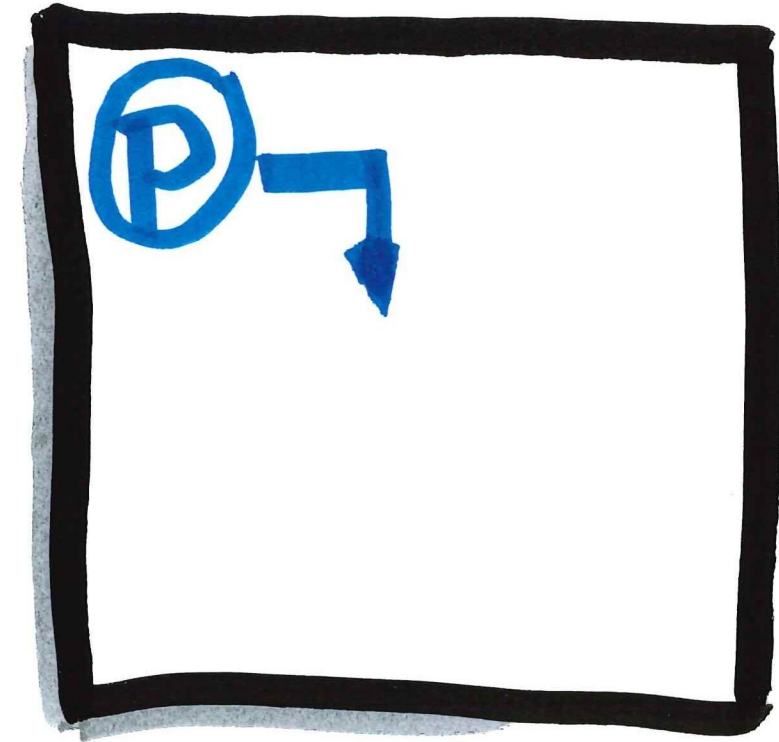
SÅ ALT I ALT: HVORDAN KAN VI KOMME ET SKRINT TÆTTERE PÅ AT FÅ DENNE PERSON MED?

Interessente tilbud fra lokalforeningen, møder med åbenhed og lydhør



# PLADS TIL FLERE - OG FLERE MED

Side 3



HVAD? Hvem?

JONAS

## HVAD FÅR PERSONEN TIL AT DELTAGE I EN AKTIVITET?

Ikke-diabetes relaterede ~~social~~ aktiviteter med jævnaldrende-  
 god/moderne digitalisering. Some reklameringer  
 social sparring. Some fællesskaber.

## HVILKE LOKALE AKTIVITETER HAR VI I DAG?

Ungegrupperne (Regionalt), Steno

## HVAD KUNNE VI ÆNDRE I MORGEN, SÅ PERSONEN HAR LYST TIL AT VÆRE EN DEL AF VORES FÆLLESSKAB - OG TÆNKER 'DIABETESFORENINGEN ER FOR MIG'!

Øget fleksibilitet, ~~Personer~~  
 Færre krav til deltagelse  
 Uformelt

## SÅ ALT I ALT: HVORDAN KAN VI KOMME ET SKRINT TÆTTERE PÅ AT FÅ DENNE PERSON MED?

Mindre fokus på diabetesen og det formelle  
 og mere fokus på det sociale og relationerne



# PLADS TIL FLERE - OG FLERE MED

HVAD? JENS

**HVAD FÅR PERSONEN TIL AT DELTAGE I EN AKTIVITET?**

- VED RETTE PERSON VED SIN SIDE
- DIABETES UNDERVISNINGSFORLØB
- VED DIABETESSTART, SKAL LÆGEN HENSTILLE TIL ET FORLØB

**HVILKE LOKALE AKTIVITETER HAR VI I DAG?**

- LOKALE MADGRUPPER
- AKTIVITET-/GÅRGRUPPER

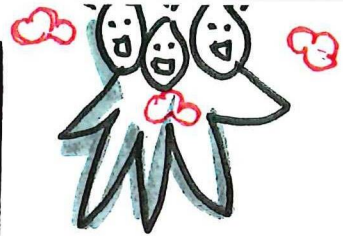
**HVAD KUNNE VI ÆNDRE I MORGEN, SÅ PERSONEN HAR LYST TIL AT VÆRE EN DEL AF VORES FÆLLESSKAB - OG TÆNKER 'DIABETESFORENINGEN ER FOR MIG'!**

- AKTIVERER BAGLANDET NÅR MAN FÅR DIAGNØSE
- PATIENTFORLØB

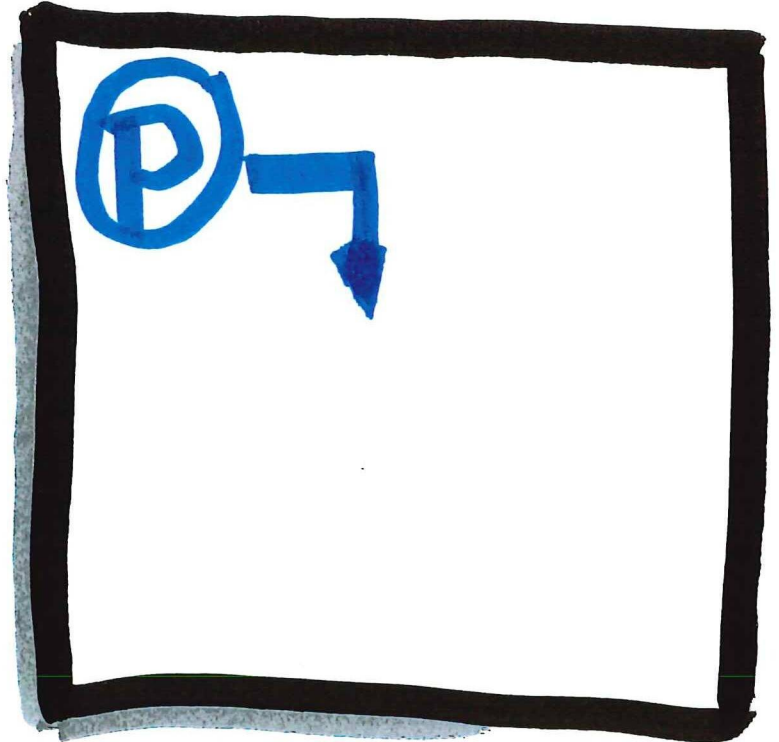
**SÅ ALT I ALT: HVORDAN KAN VI KOMME ET SKRINT TÆTTERE PÅ AT FÅ DENNE PERSON MED?**

- MAN SKAL NÅS Gennem lægen, eller det personale, der ser og følger hans diabetes

Runer 2



# PLADS TIL FLERE - OG FLERE MED



HVAD?  
ANNE SOFIE

## HVAD FÅR PERSONEN TIL AT DELTAGE I EN AKTIVITET?

EN FAMILIE RELATERET AKTIVITET  
 OM ORIENTERING VIA SOCIALTJE/DIGITALTJE MEDIER  
 KONTAKT TIL ~~DIABETES~~ <sup>FAMILIE</sup>  
 DIABETESFOREN- BØRNEGRUPPER

## HVILKE LOKALE AKTIVITETER HAR VI I DAG?

BØRNEFAMILIE GRUPPER  
 ONLINE WEBINARER  
 VORES LOKALFORENINGER  
 DIGITAL KOMMUNIKATION

HVAD KUNNE VI ÆNDRE I MORGEN, SÅ PERSONEN HAR LYST  
 TIL AT VÆRE EN DEL AF VORES FÆLLESSKAB - OG TÆNKER  
 'DIABETESFORENINGEN ER FOR MIG'!

ANNONCERE  
~~ANNONCERE~~ ONLINE  
 INFOFORMERE OM AKTIVITETER  
 VI VÆKSTER FOR DIG!  
 ENKLT

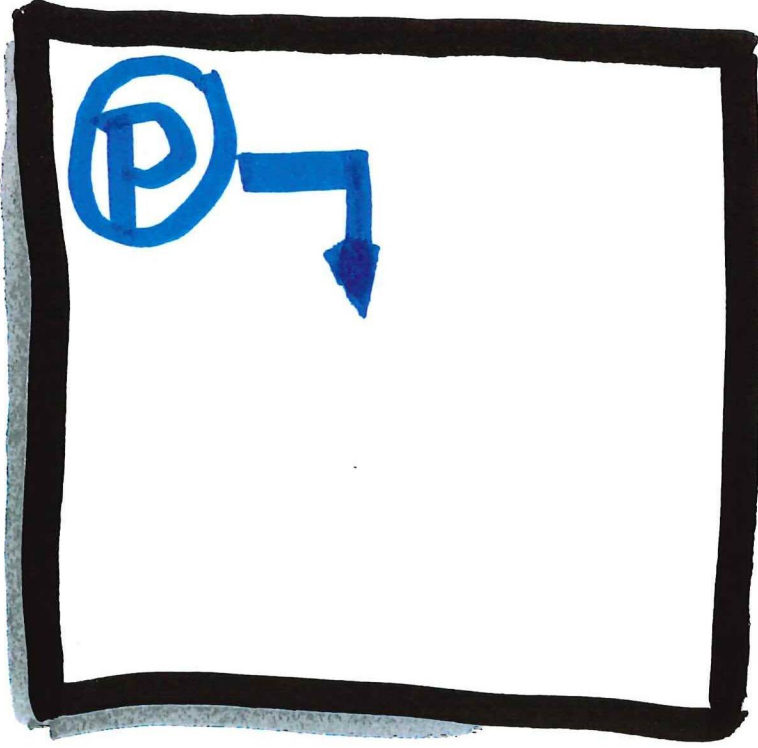
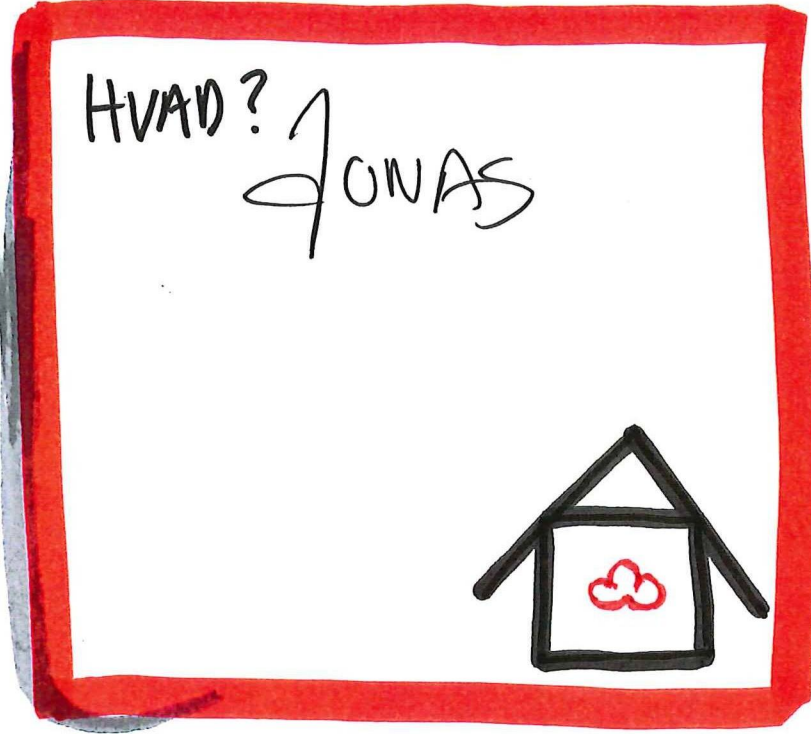
## SÅ ALT I ALT: HVORDAN KAN VI KOMME ET SKRINT TÆTTERE PÅ AT FÅ DENNE PERSON MED?

VI VI TILBYDER ET FÆLLESSKAB, SOM ER RELEVANT  
 OG <sup>SOM</sup> STØTTEN OP OM ~~VORES~~ <sup>DET</sup> ENKLETTE MEDLEM  
 LOKALFORENING → SOCIALTJE ARRANGEMENTER  
 SKABE MULIGHED FOR AT TILGÅ ONLINE INFORMATION

SAMARBEJDE OM  
 HENVISNING  
 FRÅ HOSPITALER  
 OG STENO ~~DEPARTMENT~~



# PLADS TIL FLERE - OG FLERE MED



HVAD FÅR PERSONEN TIL AT DELTÆGE I EN AKTIVITET?

Info om ungegruppen

HVILKE LOKALE AKTIVITETER HAR VI I DAG?

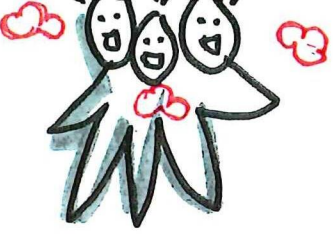
Unge gr. kbh  
-lt sjælland

HVAD KUNNE VI ÆNDRE I MORGEN, SÅ PERSONEN HAR LYST  
TIL AT VÆRE EN DEL AF VORES FÆLLESSKAB - OG TÆNKER  
'DIABETESFORENINGEN ER FOR MIG'!

Kontakt fra en fva ungegruppe - G  
der gives info

SÅ ALT I ALT: HVORDAN KAN VI KOMME ET SKRINT  
TÆTTERE PÅ AT FÅ DENNE PERSON MED?

Vise nummeret<sup>m</sup> ved at være sammen med  
Vigstillede.



# PLADS TIL FLERE - OG FLERE MED

HVAD? ~~HOR~~?  
PERSONKORT  
KARSTEN



HVAD FÅR PERSONEN TIL AT DELTÆGE I EN AKTIVITET?

FORBRAG OM NEUROPATHI / KENDE EN VEN DER  
ER MEDLEM / Pårørende kan måske hjælpe...  
her. henv. til politik

HVILKE LOKALE AKTIVITETER HAR VI I DAG?

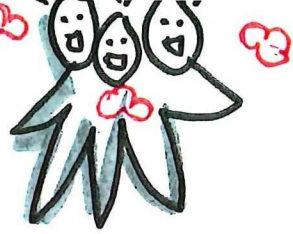
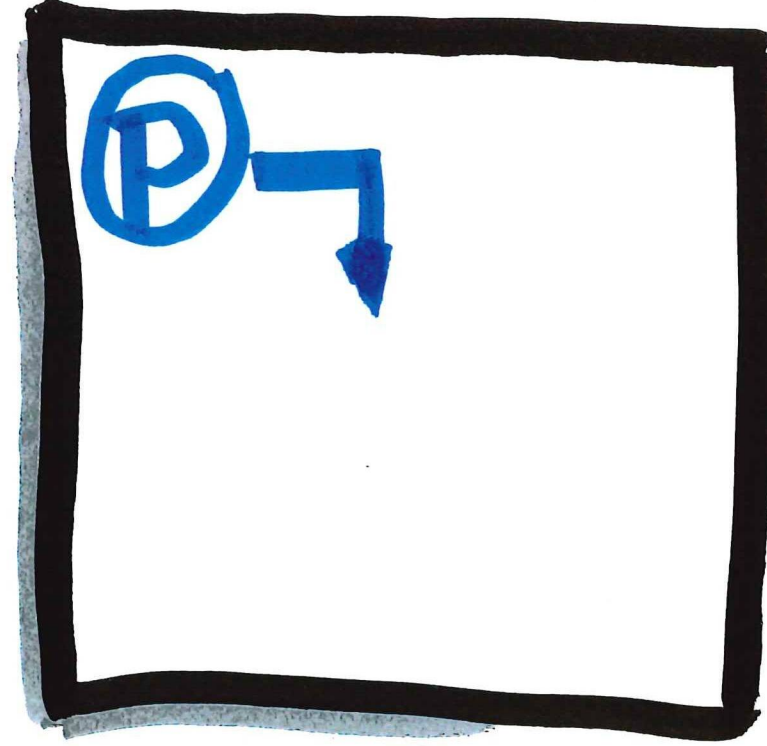
Oplys om sundhedspolitiske debat.

HVAD KUNNE VI ÆNDRE I MORGEN, SÅ PERSONEN HAR LYST  
TIL AT VÆRE EN DEL AF VORES FÆLLESSKAB - OG TÆNKER  
'DIABETESFORENINGEN ER FOR MIG'! Brug ham til at

ven lokal talerstof for Diabetesforeningen.

SÅ ALT I ALT: HVORDAN KAN VI KOMME ET SKRINT  
TÆTTERE PÅ AT FÅ DENNE PERSON MED?

SE OVENFOR



# PLADS TIL FLERE - OG FLERE MED

HVAD?

Arbejde  
Påvender  
Fuldidsjob  
Dialekt Fylder



HVAD FÅR PERSONEN TIL AT DELTAGE I EN AKTIVITET?

Fokus på barnet med Dialekt  
Familiefokus + smukt helend  
Fleksible forløb

Flurdagen

Hjælp til det sociale for barnet, mens  
forældrene kan erfaringsudveksling  
Pædagogiske (Børnehøjde / Voksenhøjde)

HVILKE LOKALE AKTIVITETER HAR VI I DAG?

Ungdomsgruppe (Café Fuld)

- \* Egentlig ikke nogle lokale aktiviteter
- \* Klientforløb i Foreningen

+ Skrabulig

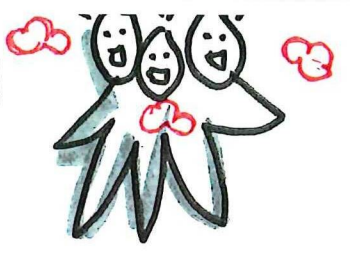
HVAD KUNNE VI ÆNDRE I MORGEN, SÅ PERSONEN HAR LYST  
TIL AT VÆRE EN DEL AF VORES FÆLLESSKAB - OG TÆNKER  
'DIABETESFORENINGEN ER FOR MIG!'

Arrangement der slutter på Voksenhøjde + fleksibilitet  
Fokus på erfaringsudveksling men også det sociale

SÅ ALT I ALT: HVORDAN KAN VI KOMME ET SKRINT  
TÆTTERE PÅ AT FÅ DENNE PERSON MED?

Sociale Arrangementer, hvor hele familien må deltage og forældre kan  
erfaringsudveksle og børn / pårørende kan bygge sig

Runde 1



# PLADS TIL FLERE - OG FLERE MED

Katrine Sekretær  
Ordstyrer

HVEM?  
Jens

## HVAD FÅR PERSONEN TIL AT DELTAGE I EN AKTIVITET?

Lave "blødt" familie arr. hjælpe ham til det

1. arr. 1. Pres.

1. Tale om sygdom. (Fordomme)

## HVILKE LOKALE AKTIVITETER HAR VI I DAG?

Arr. Kom og spis hos Flammen (Rest.)

Go en tur - Evt. "Blå mandag" (aktivitetscenter.)

praktiske opgaver i

hjælpe vedtaget personens arr. Evt sætte stole op.

HVAD KUNNE VI ÆNDRE I MORGEN, SÅ PERSONEN HAR LYST TIL AT VÆRE EN DEL AF VORES FÆLLESSKAB - OG TÆNKER 'DIABETESFORENINGEN ER FOR MIG'!

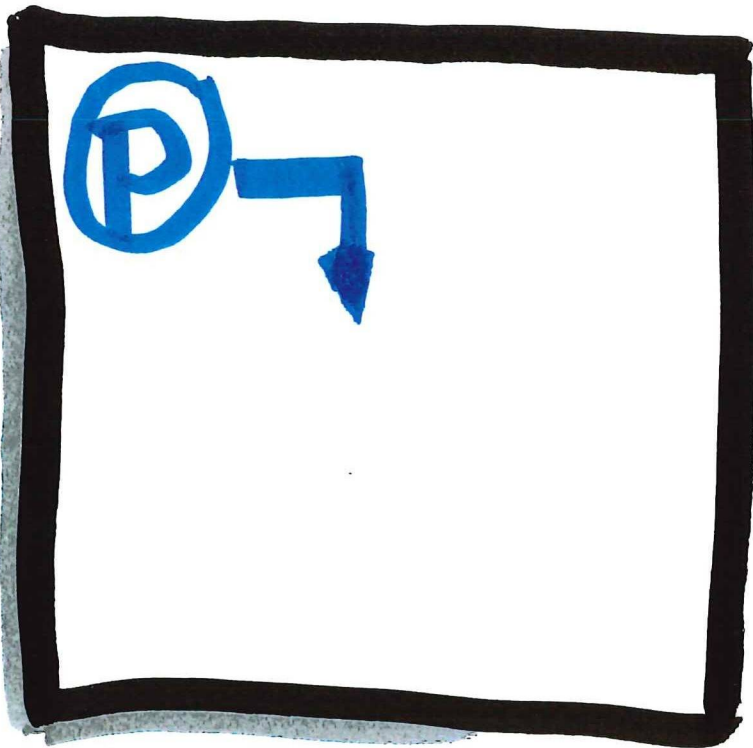

Personlig tilknytning.  
Kontakt personen giver positiv feedback.

SÅ ALT I ALT: HVORDAN KAN VI KOMME ET SKRINT TÆTTERE PÅ AT FÅ DENNE PERSON MED?

# PLADS TIL FLERE - OG FLERE MED

HVAD? → Hvem??

JONAS



## HVAD FÅR PERSONEN TIL AT DELTÆGE I EN AKTIVITET?

Sociale medier målrettes ~~de~~ ungegruppen  
AKTIV på steno når alderen bliver 18 år  
Tag meget gerne en leksager mod de faste gange

## HVILKE LOKALE AKTIVITETER HAR VI I DAG?

~~POPULÆRE~~ INVITERE TIL SOCIALLE ~~AKTIVITETER~~  
Gæsturer for unge + 30årige gerne leksager

HVAD KUNNE VI ÆNDRE I MORGEN, SÅ PERSONEN HAR LYST  
TIL AT VÆRE EN DEL AF VORES FÆLLESSKAB - OG TÆNKER  
'DIABETESFORENINGEN ER FOR MIG!'

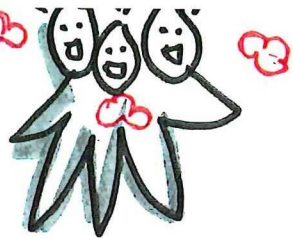
Bedre information om bring  
Unge gruppen - sociale medier

SÅ ALT I ALT: HVORDAN KAN VI KOMME ET SKRINT  
TÆTTERE PÅ AT FÅ DENNE PERSON MED?

Målrettet information del

Jonas's aldersgruppe

# PLADS TIL FLERE - OG FLERE MED



HVAD?

Karsten



HVAD FÅR PERSONEN TIL AT DELTAGE I EN AKTIVITET?

- Oplysning om diabetes og følgesyndomme (ønsket om)
- Kæden (pårørende)
- Løser (red kombitering)

HVILKE LOKALE AKTIVITETER HAR VI I DAG?

- Foredrag (syddanne)
- Motionsaktiviteter (gå, løb, træning)

HVAD KUNNE VI ÆNDRE I MORGEN, SÅ PERSONEN HAR LYST TIL AT VÆRE EN DEL AF VORES FÆLLESSKAB - OG TÆNKER 'DIABETESFORENINGEN ER FOR MIG'!

SÅ ALT I ALT: HVORDAN KAN VI KOMME ET SKRINT TÆTTERE PÅ AT FÅ DENNE PERSON MED?