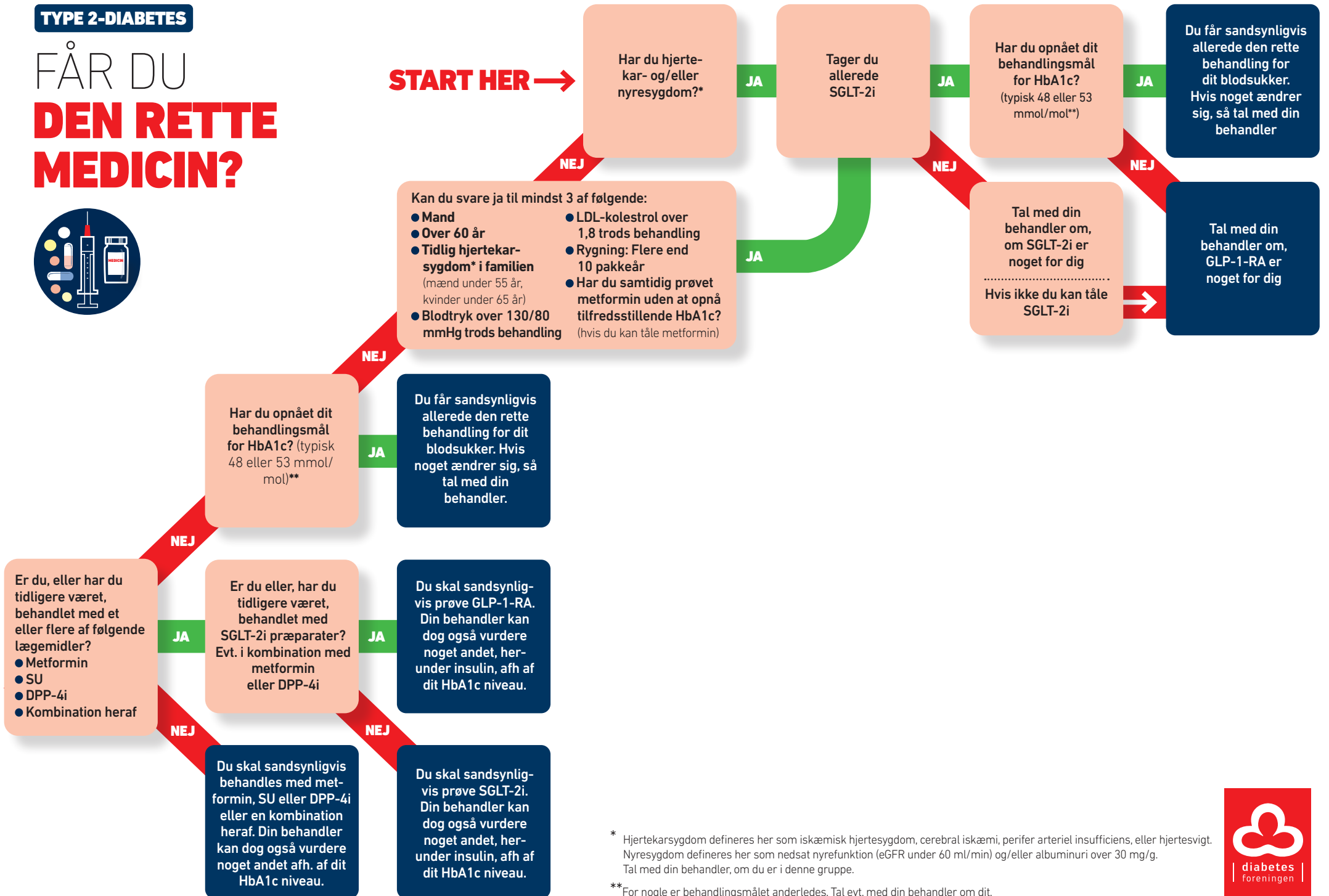


TYPE 2-DIABETES

FÅR DU DEN RETTE MEDICIN?



START HER →



* Hjertekarsygdom defineres her som iskæmisk hjertesygdom, cerebral iskæmi, perifer arteriel insufficiens, eller hjertesvigt. Nyresygdom defineres her som nedsat nyrefunktion (eGFR under 60 ml/min) og/eller albuminuri over 30 mg/g. Tal med din behandler, om du er i denne gruppe.

** For nogle er behandlingsmålet anderledes. Tal evt. med din behandler om dit.