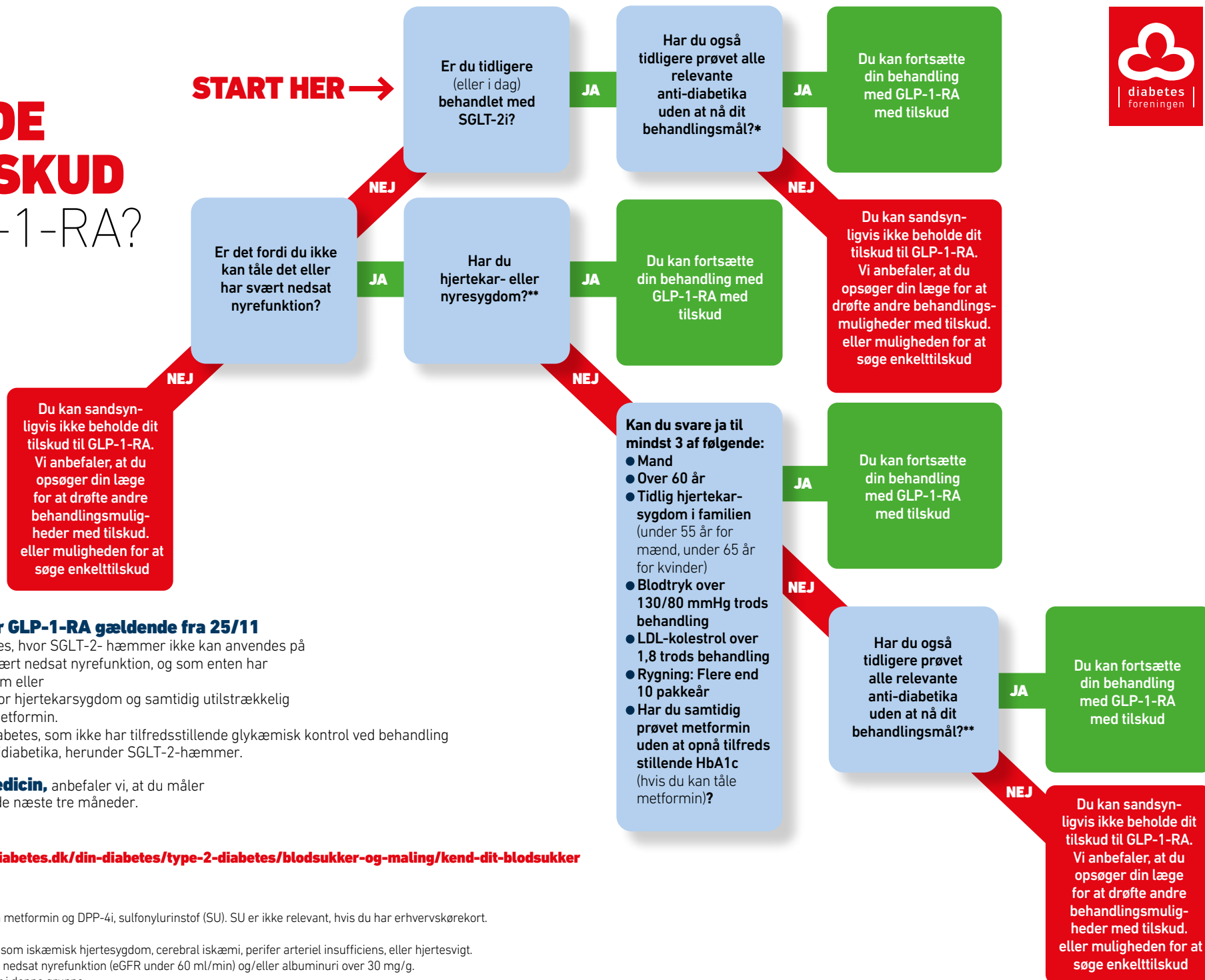


TYPE 2-DIABETES

KAN DU BEHOLDE DIT TILSKUD TIL GLP-1-RA?



START HER →



Nye tilskudsregler for GLP-1-RA gældende fra 25/11

Patienter med type 2-diabetes, hvor SGLT-2- hæmmer ikke kan anvendes på grund af intolerance eller svært nedsat nyrefunktion, og som enten har

- hjertekar- eller nyresygdom eller
- mindst tre risikofaktorer for hjertekarsygdom og samtidig utilstrækkelig glykæmisk kontrol med metformin.

Alle patienter med type 2-diabetes, som ikke har tilfredsstillende glykæmisk kontrol ved behandling med alle relevante orale antidiabetika, herunder SGLT-2-hæmmer.

Hvis du skal skifte medicin, anbefaler vi, at du måler dit blodsukker struktureret de næste tre måneder.

👉 Se her hvordan <https://diabetes.dk/din-diabetes/type-2-diabetes/blodsukker-og-maling/kend-dit-blodsukker>

* Liste over anti-diabetika:

Metformin, DPP-4i, kombination metformin og DPP-4i, sulfonylurinstof (SU). SU er ikke relevant, hvis du har erhvervskørekort.

**Hjertekarsygdom defineres her som iskæmisk hjertesygdom, cerebral iskæmi, perifer arteriel insufficiens, eller hjertesvigt.

Nyresygdom defineres her som nedsat nyrefunktion (eGFR under 60 ml/min) og/eller albuminuri over 30 mg/g.

Tal med din behandler, om du er i denne gruppe.

HVILKEN MEDICIN FÅR JEG?



MEDICINNAVN	LÆGEMIDDEL	NUVÆRENDE TILSKUD	NYT TILSKUD 25.11.2024
Diamicron Uno	Sulfonylurinstoffer (SU)	Generelt	Generelt
Edistride	SGLT-2i	Generelt	Generelt
Eucreas	Kombination Metformin + DPP-4i	Generelt	Generelt
Forxiga	SGLT-2i	Generelt	Generelt
Galvus	DPP-4i	Generelt	Generelt
Gliclazid	Sulfonylurinstoffer (SU)	Generelt	Generelt
Glimepirid	Sulfonylurinstoffer (SU)	Generelt	Generelt
Glimonor	Sulfonylurinstoffer (SU)	Generelt	Generelt
Glyxambi	Kombination DPP-4 og SGLT-2i	Generelt klausuleret	Ikke-generelt
Invokana	SGLT-2i	Generelt	Generelt
Janumet	Kombination Metformin + DPP-4i	Generelt	Generelt
Januvia	DPP-4i	Generelt	Generelt
Jardiance	SGLT-2i	Generelt	Generelt
Jentadueto	Kombination Metformin + DPP-4i	Generelt	Ikke-generelt
Komboglyze	Kombination Metformin + DPP-4i	Generelt	Ikke-generelt
Metformin	Metformin	Generelt	Generelt
Mitforgen	Sulfonylurinstoffer (SU)	Generelt	Generelt
Minodiab	Metformin	Generelt	Ikke-generelt
Mounjaro	GLP-1-RA	Ikke-generelt	Ikke-generelt
NovoNorm	Sulfonylurinstoffer (SU)	Generelt	Ikke-generelt
Onglyza	DPP-4i	Generelt	Ikke-generelt
Ozempic	GLP-1-RA	Generelt klausuleret	Generelt klausuleret (ændret klausul)*
Qtern	Kombination DPP-4 og SGLT-2	Generelt klausuleret	Ikke-generelt
Repaglinid	Sulfonylurinstoffer (SU)	Generelt	Ikke-generelt
Rybelsus	GLP-1-RA	Generelt klausuleret	Generelt klausuleret (ændret klausul)*
Sitagliptin	DPP-4i	Generelt	Generelt
Synjardy	Kombination Metformin + SGLT-2	Generelt	Generelt
Trajenta	DPP-4i	Generelt	Ikke-generelt
Trulicity (0,75 mg, 3 mg og 4,5 mg)	GLP-1-RA	Ikke-generelt	Ikke-generelt
Trulicity (1,5 mg)	GLP-1-RA	Generelt klausuleret	Generelt klausuleret (ændret klausul)*
Victoza	GLP-1-RA	Generelt klausuleret	Ikke-generelt
Vildagliptin	DPP4i	Generelt	Generelt
Vipdomet	Kombination Metformin + DPP-4i	Generelt	Ikke-generelt
Vipidia (12,5 mg og 25 mg)	DPP-4i	Generelt	Ikke-generelt
Vipidia (6,25 mg)	DPP-4i	Ikke-generelt	Ikke-generelt
Vokanamet	Kombination Metformin + SGLT-2	Generelt	Ikke-generelt
Xelevia	DPP4i	Generelt	Generelt
Xigduo	Kombination Metformin + SGLT-2	Generelt	Generelt

Generelt tilskud er et tilskud, som gives automatisk til meget medicin. Det betyder, at alle, der køber denne medicin, får tilskud på apoteket. Nogle gange gælder tilskuddet kun, hvis du har en bestemt sygdom eller er en del af en bestemt persongruppe – det kaldes **generelt klausuleret tilskud**.

* Hvis klausulen er ændret, skal din læge igen vurdere, om den nye klausul gælder for dig. Lægen vurderer, om du er omfattet af klausulen og viser det ved at markere "tilskud" på recepten. Så skal du betale det samme, som hvis der var generelt tilskud.

Hvis et lægemiddel **ikke** har **generelt tilskud** eller generelt klausuleret tilskud (og du opfylder klausulen), betyder det, at du enten skal betale den fulde pris for medicinen eller din behandler skal søge om enkelttilskud, også kaldet individuelt tilskud for dig.

👉 Du kan læse mere på Lægemiddelstyrelsens hjemmeside: <https://laegemiddelstyrelsen.dk/da/tilskud/>