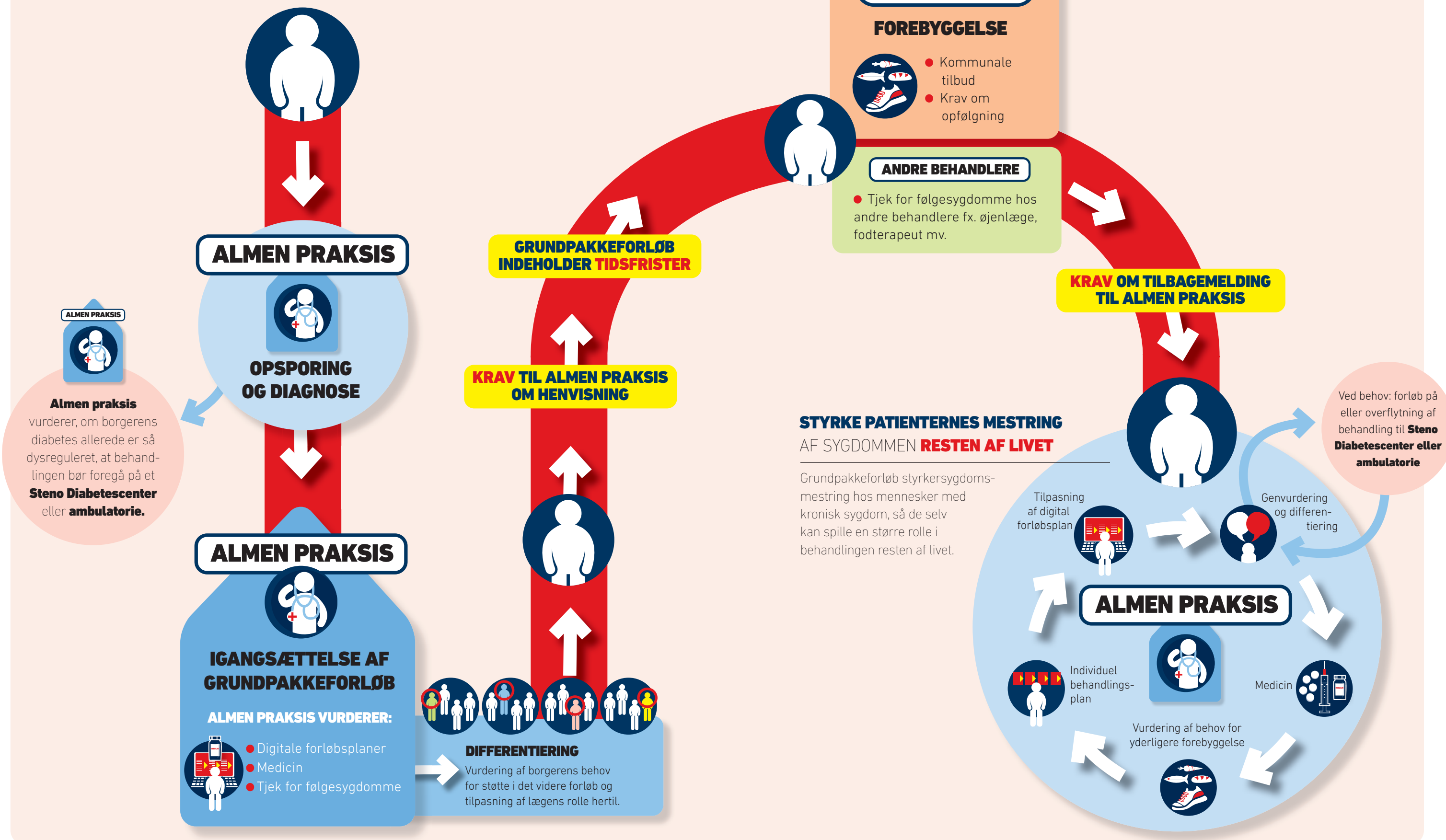


GRUNDPAKKEFORLØB

for borgere med **type 2**-diabetes



ALMEN PRAKSIS



OPSPORING OG DIAGNOSE

ALMEN PRAKSIS



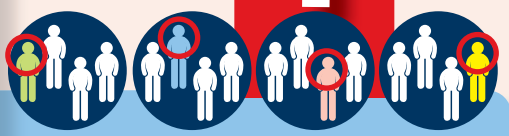
IGANGSÆTTELSE AF GRUNDPAKKEFORLØB

ALMEN PRAKSIS VURDERER:

- Digitale forløbsplaner
- Medicin
- Tjek for følgesygdomme

GRUNDPAKKEFORLØB INDEHOLDER TIDSFRISTER

KRAV TIL ALMEN PRAKSIS OM HENVISNING



DIFFERENTIERING

Vurdering af borgerens behov for støtte i det videre forløb og tilpasning af lægens rolle hertil.



KOMMUNE

FOREBYGGELSE



- Kommunale tilbud
- Krav om opfølgning

ANDRE BEHANDLERE

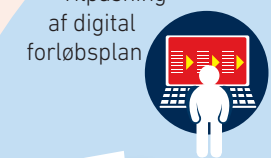
- Tjek for følgesygdomme hos andre behandlere fx. øjenlæge, fodterapeut mv.

KRAV OM TILBAGEMELDING TIL ALMEN PRAKSIS

STYRKE PATIENTERNES MESTRING AF SYGDOMMEN RESTEN AF LIVET

Grundpakkeforløb styrkesygdomsmestring hos mennesker med kronisk sygdom, så de selv kan spille en større rolle i behandlingen resten af livet.

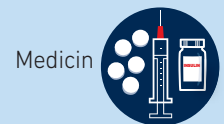
ALMEN PRAKSIS



Tilpasning af digital forløbsplan



Individuel behandlingsplan



Medicin

Vurdering af behov for yderligere forebyggelse



Genvurdering og differentiering

Ved behov: forløb på eller overflytning af behandling til **Steno Diabetescenter** eller **ambulatorie**

ALMEN PRAKSIS
Almen praksis vurderer, om borgerens diabetes allerede er så dysreguleret, at behandlingen bør foregå på et **Steno Diabetescenter** eller **ambulatorie**.